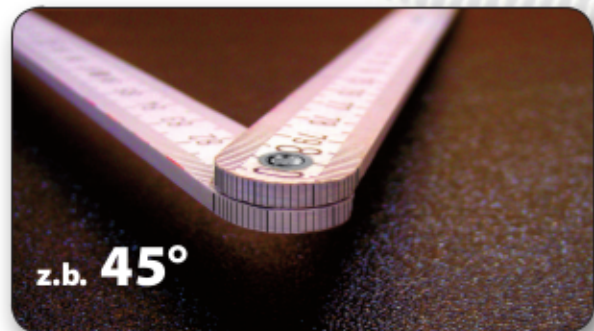


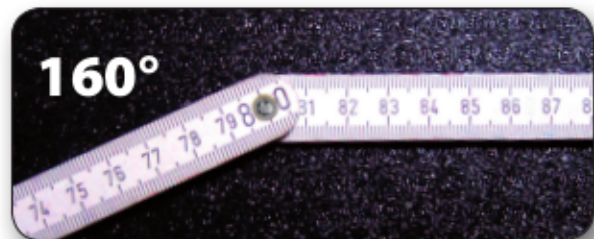
Die **Winkelanzeige** erfolgt mittels einer **stirnseitig angebrachten Strichanzeige**.

Durch **Verschieben der Stäbchen gegeneinander** können Sie unkompliziert den **Winkel ermitteln**.

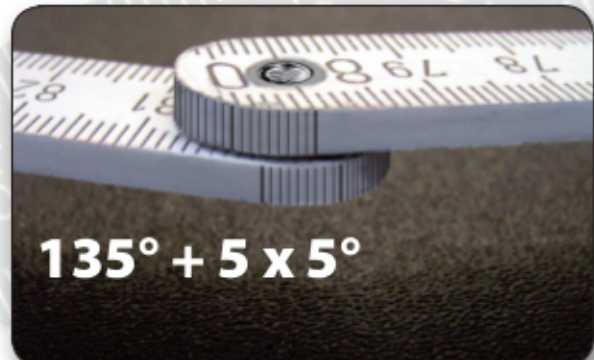
Dicker Strich = 45°
dünnere Strich = je 5°



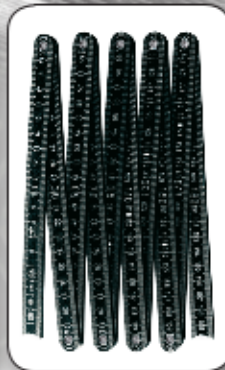
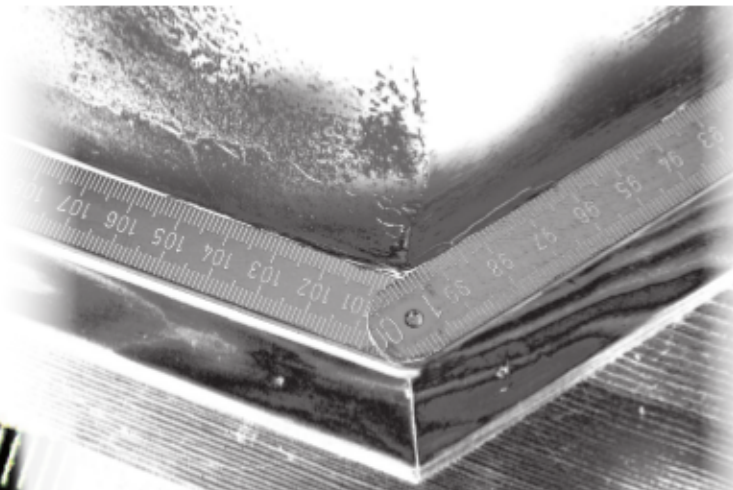
z.B. **45°**



160°



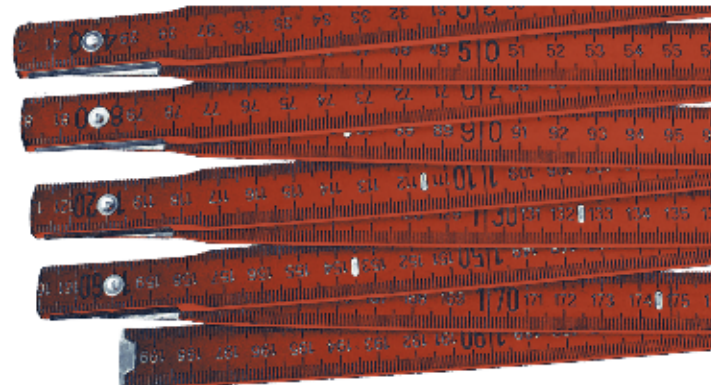
135° + 5 x 5°



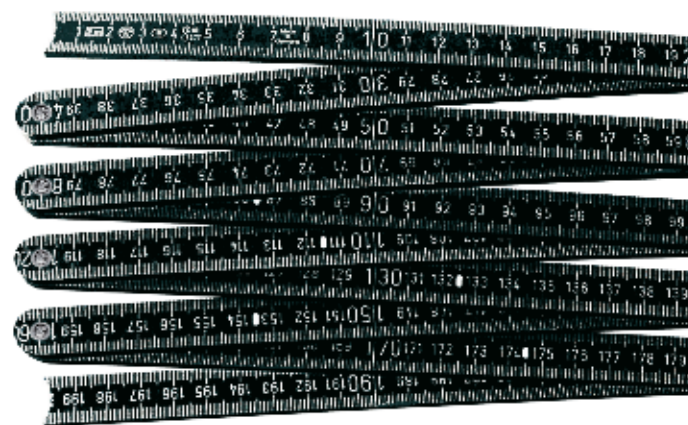
WinkelMeter

die Evolution des Meterstabs
www.WinkelMeter.de

z.Hd. Holger Schuster
Am Fischertor 2 • 86152 Augsburg
Mobil: +49 (0) 1713292926
Fax: +49 (0) 3212 1408400
VoiceBox: +49 (0) 3212 1408400
Mail: schuster@winkelmeter.de



Sie dachten,
man könnte den
METERSTAB
nicht mehr
wesentlich
verbessern?



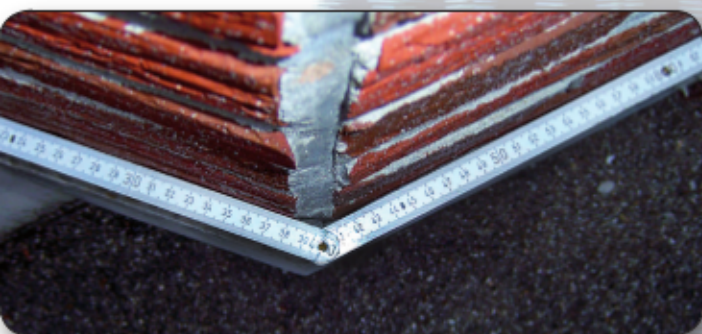
WinkelMeter
www.WinkelMeter.de

Entdecken Sie den neuen WinkelMeter!

Durch die besondere Formgebung des **WinkelMeter** können Sie ihren Meterstab in Zukunft auch als **Winkelmesser** und **Schmiege** verwenden – mit **allen Vorteilen** eines herkömmlichen Meterstabes.



Messen Sie Außenwinkel...



... genauso einfach wie Innenwinkel.



Nutzen Sie Ihren WinkelMeter als Schmiege...



... bestimmen Sie Winkel und Schenkellängen in einem Arbeitsgang...



... und übertragen Sie das Ergebnis direkt auf Ihr Werkstück.



Viele weitere Anwendungsmöglichkeiten

z.B. als Lot...



... oder zum Ermitteln von Dachneigungen

